

## 600 -SERIEN

*Antall pumper som leveres*

*i 600-serien: 3 stk*

600-034 – Rørtilslutning: ¾” BSP, female

600-100 – Rørtilslutning: 1” BSP, female

600-112 – Rørtilslutning: Flens DN 40

### *Materialer:*

Pumpehus: støpejern EN-GJL-500-7

Lokk: støpejern EN-GJL-250

Drivende tannhjul: Cr Ni stål, herdet

Drevne tannhjul: Cr Ni stål, herdet

Pakning lokk: O-ring

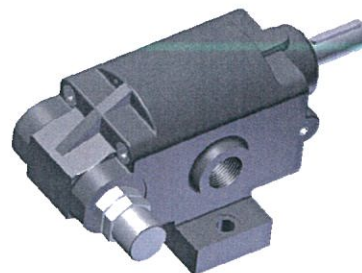
Akseltetning: seal ring

Bolter: Unbrako, sort

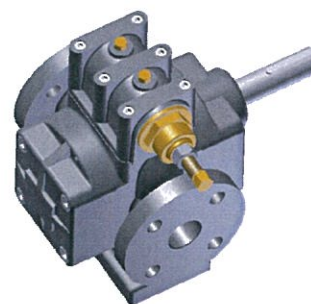
### *Vekttabell (kg):*

Type:	Pumpe (fot):	Pumpe (flens):
600 – 034	12	13
600 – 034X	13	14
600 – 100	14	15
600 – 100X	15	16
600 – 112	35,5	
600 – 112X	39,5	

## DATA BLAD



**Figur: Delta 600 – 100X**

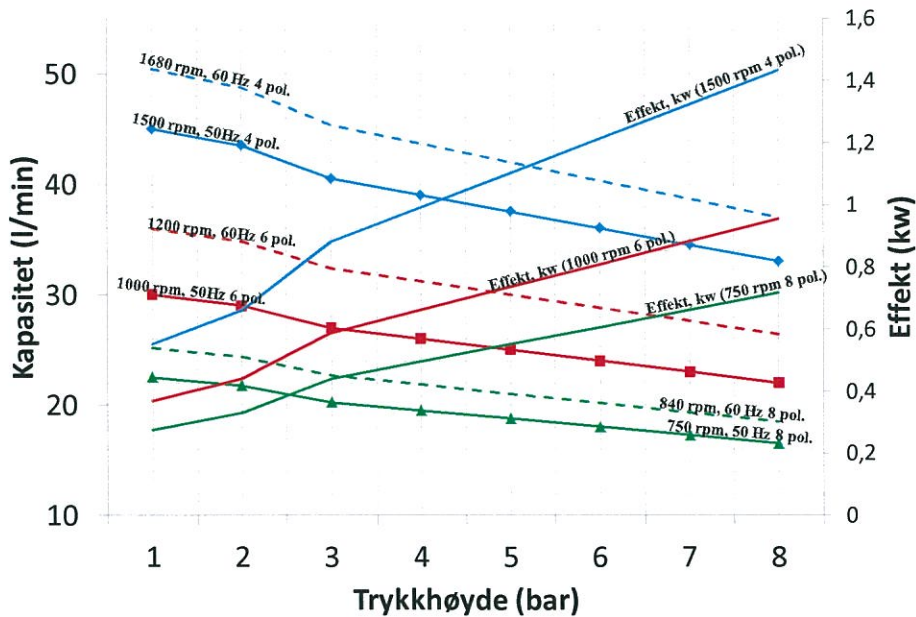


**Figur: Delta 600 – 112X**

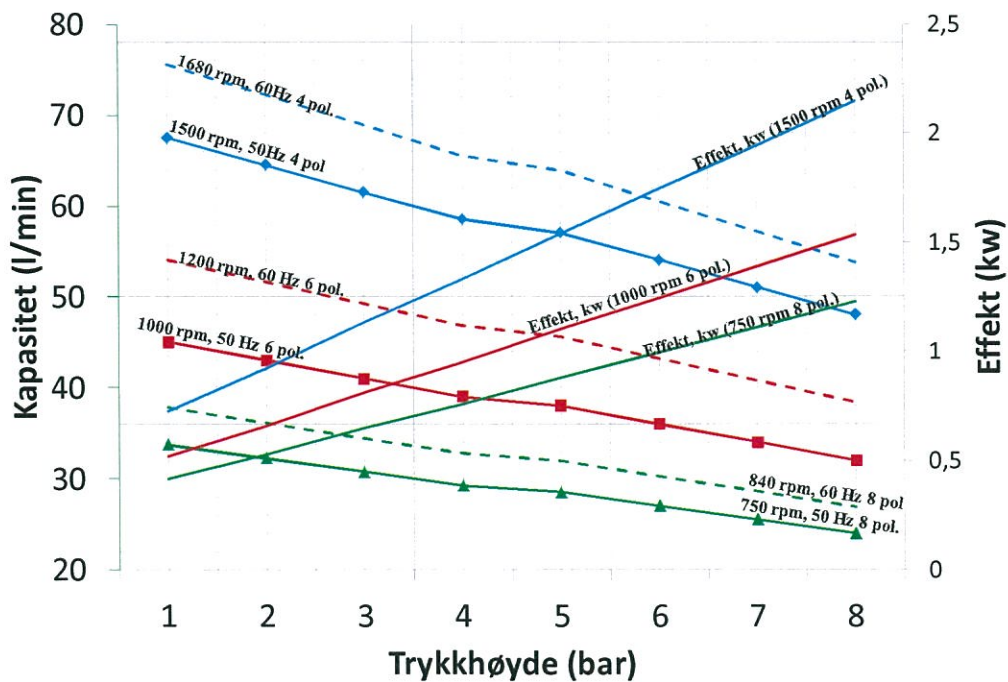
- ✚ Pumpene har en enkel og robust konstruksjon og med få deler.
- ✚ Pumpene har valgfri gangretning.
- ✚ Pumpene tåler begrenset tørrkjøring.
- ✚ Ved bruk av frekvensomformer, kan en justere til ønsket omdreiningstall/kapasitet.
- ✚ Pumpene kan levers med innbygget regulerbar sikkerhetsventil.  
Typebetegnelsen får da (X) i tillegg. Eksempel; Deltapump 600-112X.
- ✚ Delta 600-112X: Sikkerhetsventilen kan plasseres på hvilken side som er ønskelig – denne bestemmer gangretningen. Sikkerhetsventilen kan enkelt byttes om.
- ✚ Pumpene er primet med Jotun Bengalack 377 Metallgrå, eller iht kundens spec.

## Pumpekarakteristikker

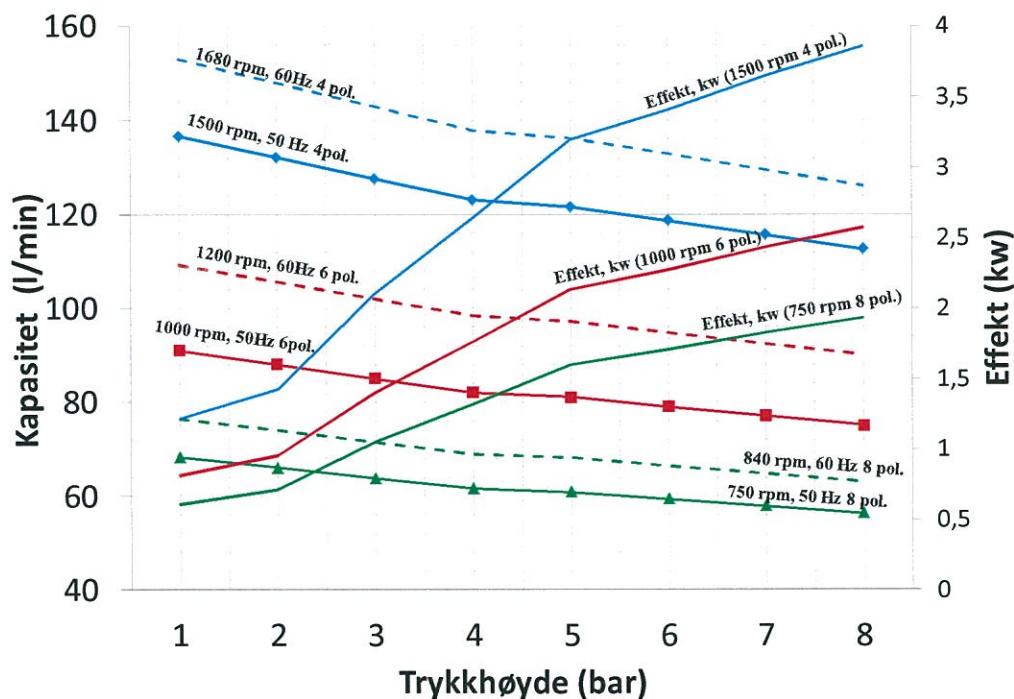
### Deltapump 600-034



### Deltapump 600-100



### Deltapump 600-112



*Pumpekaraktistikkene gjelder ved pumping av vann. Ved høyere viskositet, må omdreiningstallet justeres ned. Ved høy viskositet – kan det ofte være en fordel å gå opp i pumpestørrelse, og redusere omdreiningstallet.*